

# DEINE STIMME ZÄHLT!

Mach mit bei der Wahl an der LBS!

Wahl am:  
Freitag,  
2.05.2025

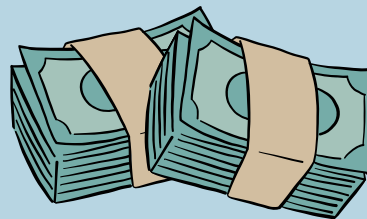
## Worum geht es?

Die Stadt Frankfurt stellt insgesamt 2500€ zur Verfügung.

Vertreterinnen und Vertreter aus fast allen Klassen haben Ideen gesammelt, wofür das Geld benutzt werden kann.

In einem spannenden Prozess kamen verschiedene Vorschläge heraus. Die Vorschläge findest du auf der Rückseite.

Und du darfst nun mit deiner Stimme entscheiden, welches Projekt umgesetzt wird.

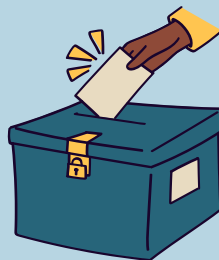


## Wie funktioniert das?

Lies dir die Vorschläge durch und entscheide dich für eines der Projekte.

In der geheimen Wahl kreuzt du auf dem Wahlzettel dein Lieblingsprojekt an.

Dann wirfst du den gefalteten Wahlzettel in die Wahlurne.



## Wichtig!

Du hast nur eine Stimme und darfst nur ein Kreuz machen. Ansonsten ist die Wahl ungültig!



# DIE PROJEKTVORSCHLÄGE

Wähle dein Lieblingsprojekt aus

## Projekt 1

### Kletterwand / Kletterturm

An einem Tag wird eine Kletterwand auf dem Schulhof aufgebaut. Daneben gibt es noch Kistenklettern. Alle können das Angebot nutzen.



## Projekt 2

### Sitzsäcke für die Schule

Es soll Sitzsäcke für drinnen und draußen geben, die alle nutzen können.



## Projekt 3

### Playstation

Es wird eine Playstation mit verschiedenen Spielen gekauft. Die Playstation kann von allen zu bestimmten Zeiten im Börnetreff (Raum 0.6) benutzt werden.



## Projekt 4

### Umgestaltung des Börnetreffs

Damit der Börnetreff (Raum 0.6) für alle cooler wird und man bequem sitzen kann, sollen Sitzkissen und eine Musikbox angeschafft werden. Außerdem soll der Raum mit einer LED-Beleuchtung verschönert werden.



## Projekt 5

### Abschlussball

Am Ende des Jahres soll ein Abschlussball stattfinden.

*Dieses Projekt betrifft nur die Abschlussklassen!  
(10. + 9. Klasse + PUSCH)*



## Projekt 6

### Das LBS Sommerfest

In der letzten Schulwoche soll ein großes Sommerfest für die ganze Schule stattfinden. Die Schule wird dafür geschmückt, es gibt Getränke, Essen, Musik und eine Chillecke.

